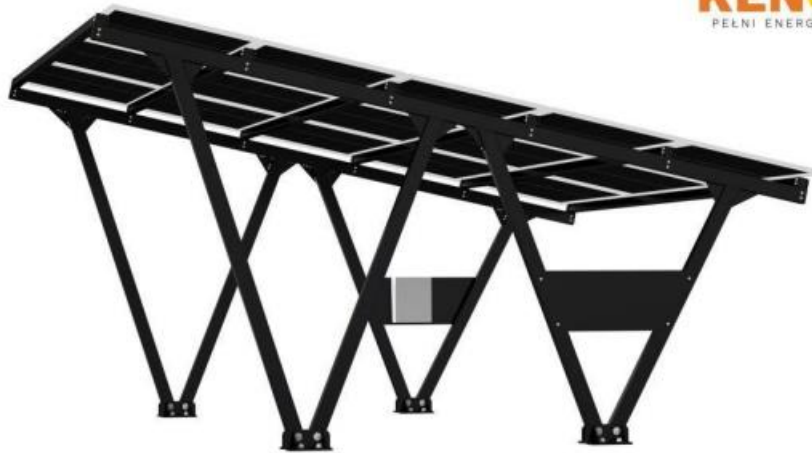


Carport – Keno GmbH



Eigenschaft

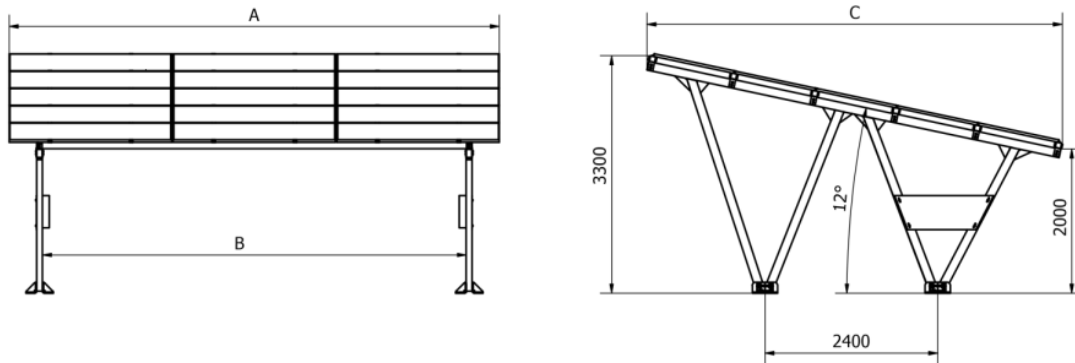
- Es werden 15 Module montiert
- Module: Jinko 555 Bifacial in schwarz
- Sika-Verdichtungsgummi (Wasserdicht)
- Carport-Farben: schwarz oder silber
- Kein Aluminium-Material
- Edelstahl – Eisen
- Genehmigung für den deutschen Markt
- Kunde muss prüfen ob er in dieser Region eine Baugenehmigung benötigt
- Betonfuß eventuell keine Baugenehmigung und Carport wird höher, Carport ist schwerer mit Betonfuß
- Dokumente können bei Keno zur weiteren Prüfung eingereicht werden

Technische Daten

- Gewicht: ohne Module 1.050 Kg
- Gewicht: mit Modulen ca. 1.400 Kg
- Standard Winkel 12 Grad
- Einfahrtshöhe max. 3,3 Meter (ohne Betonfuß)
- Endehöhe max. 2 Meter (ohne Betonfuß)
- Breite (Mittlererfuß) ca. 5,970 Meter

- Direkte Halterung am Carport für Wallbox und Wechselrichter
- Für die Erstmontage mind. 3 Mitarbeiter ca. 10 Std.
- Erfahrung bei mehrmaliger Montage 3 Mitarbeiter ca. 6 Std.

TECHNISCHE ZEICHNUNG



TECHNISCHE DATEN

Technische Grunddaten	
Anzahl der Module	15 st.
Installationsort für Wechselrichter und Ladegerät	2 st.
Schraubkonstruktion	Ja
erste Vorbereitung	Ja (Fundamente)
Farbe	Schwarz
Abmessung breite [mm]	A
Abmessung höhe max [mm]	3300
Abmessung höhe min [mm]	2000
Abmessung länge [mm]	C
Konstruktionswinkel zum Boden	12°
Material	pulverbeschichtetes Stahl
Gewicht, kg	~ 1050 kg

Zubehör

- Empfehlung (Mittelklasse)
- Wechselrichter: HUAWEI – SUN2000-8KTL-M1-HC (Hybrit, 3 Phasen) ca. 1.189 €
- Wallbox: Huawei – Scharger-22KT-S0 ca. 6,44,09 €

